

Darganfod

Mae miloedd o eitemau ar Gasgliad y Werin Cymru. Gallwch chi ddefnyddio tudalennau Darganfod y wefan i chwilio am eitemau yn ôl lleoliad, cyfnod neu faes arbennig. Gallwch chi chwilio hefyd am eiriau allweddol a thagiau.

Proffil

Bydd creu proffil Casgliad y Werin Cymru yn galluogi i chi fanteisio i'r eithaf ar y wefan – uwchlwytho eich cynnwys eich hun, hoffi eitemau a chreu storïau a chasgliadau. Gallwch chi ddilyn cyfranwyr diddorol ac ennill dilynwyr eich hun. Gallwch chi hefyd fonitro faint o ddefnyddwyr sy'n hoffi, rhannu neu adael sylw ar eich eitemau. Gall cynnwys diddorol gael ei ddewis fel Darganfyddiad Nodweddol ar y wefan.

Hoff Bethau

Gallwch chi gadw eitemau diddorol o bob cwr o'r casgliad yn Fy Hoff Bethau. I ddewis hoff eitem, cliciwch ar y galon. Gallwch chi greu casgliadau, llwybrau a storïau o'ch hoff eitemau.

Storïau

Gall stori gynnwys eitemau wedi'u cyhoeddi gennych chi neu eitemau gan ddefnyddwyr eraill rydych chi wedi eu hoffi. Mae storïau yn ffordd wych o rannu gwybodaeth am ardal neu ddigwyddiad hanesyddol penodol.

Llwybrau

Gallwch chi greu llwybr i fynd â'r defnyddiwr ar daith; taith hanesyddol neu daith real ar droed neu mewn car. Bydd llwybrau'n aml yn edrych ar thema arbennig – lleoliad eglwysi mewn tref er enghraifft. Gallwch chi greu eich llwybr eich hun gan fapio'r daith ac ychwanegu eitemau wrth fynd.

Dilynwch lwybr a darganfod eich tirlun hanesyddol lleol.

Mapiau

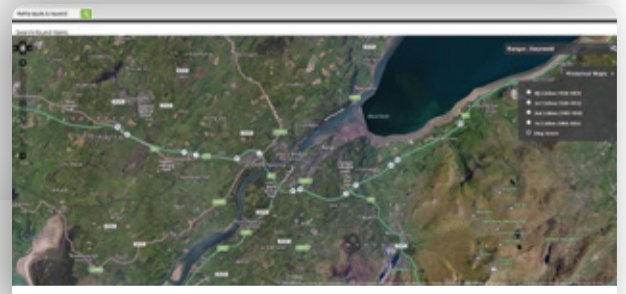
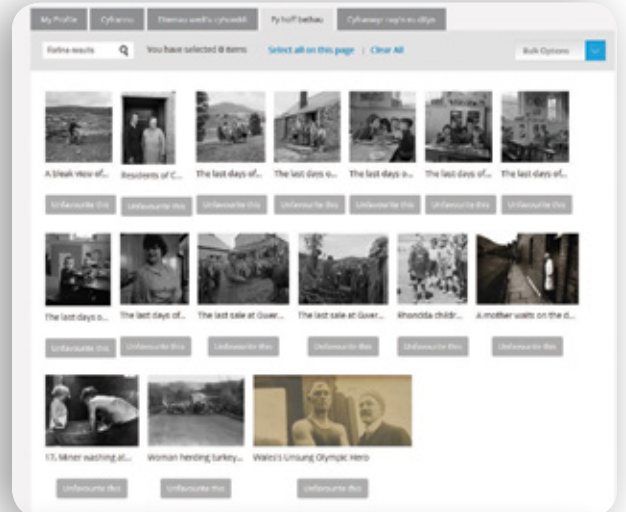
Gallwch chi ddefnyddio Mapiau y wefan i archwilio mapiau Arolwg Ordnans, cyfredol a hanesyddol, a chanolbwyntio ar leoliadau o ddiddordeb i chi. Chwiliwch drwy fapiau o 1868 hyd heddiw a gwyllo'r gorffennol yn dod yn fyw o flaen eich llygaid.

Y Ganolfan Gymorth

Ddim yn siŵr sut i greu stori? Angen help i fapio llwybr? Mae cyfoeth o wybodaeth yn y Ganolfan Gymorth i'ch helpu i ddarganfod a chyfrannu cynnwys at Gasgliad y Werin Cymru. Mae yna hefyd daflenni Canllaw Cyflym yn rhoi cyfarwyddiadau syml ar ddefnyddio pob agwedd o'r casgliad.



Irene Steer a thîm menywod Prydain Fawr, gyda thywysydd – hawlfraint Dilyn y Fflam



Paul Robeson yn ymweld â Tiger Bay, 1949 – hawlfraint Llyfrgell Glowywr De Cymru

