

national
museum
wales
amgueddfa
cymru

Ysgol Rufeinig

Grammaticus



SUT I DDEFNYDDIO'R LLYFR

Pwysig!

Fersiwn PDF o'r e-lyfr yw hwn. Mae'r holl wybodaeth ar gael yn y fersiwn hwn ond os ydych am ddefnyddio nodweddion rhyngweithiol, bydd angen i chi lawrlwytho'r e-lyfr o iTunes er mwyn ei ddefnyddio ar iPad, iPhone neu gyfrifiadur Apple.

Rydym wedi gadael delweddau o'r nodweddion rhyngweithiol er mwyn i chi allu penderfynu ydych am lawrlwytho'r e-lyfr ai peidio. Mae'r symbol llaw isod yn dynodi nodwedd rhyngweithiol.

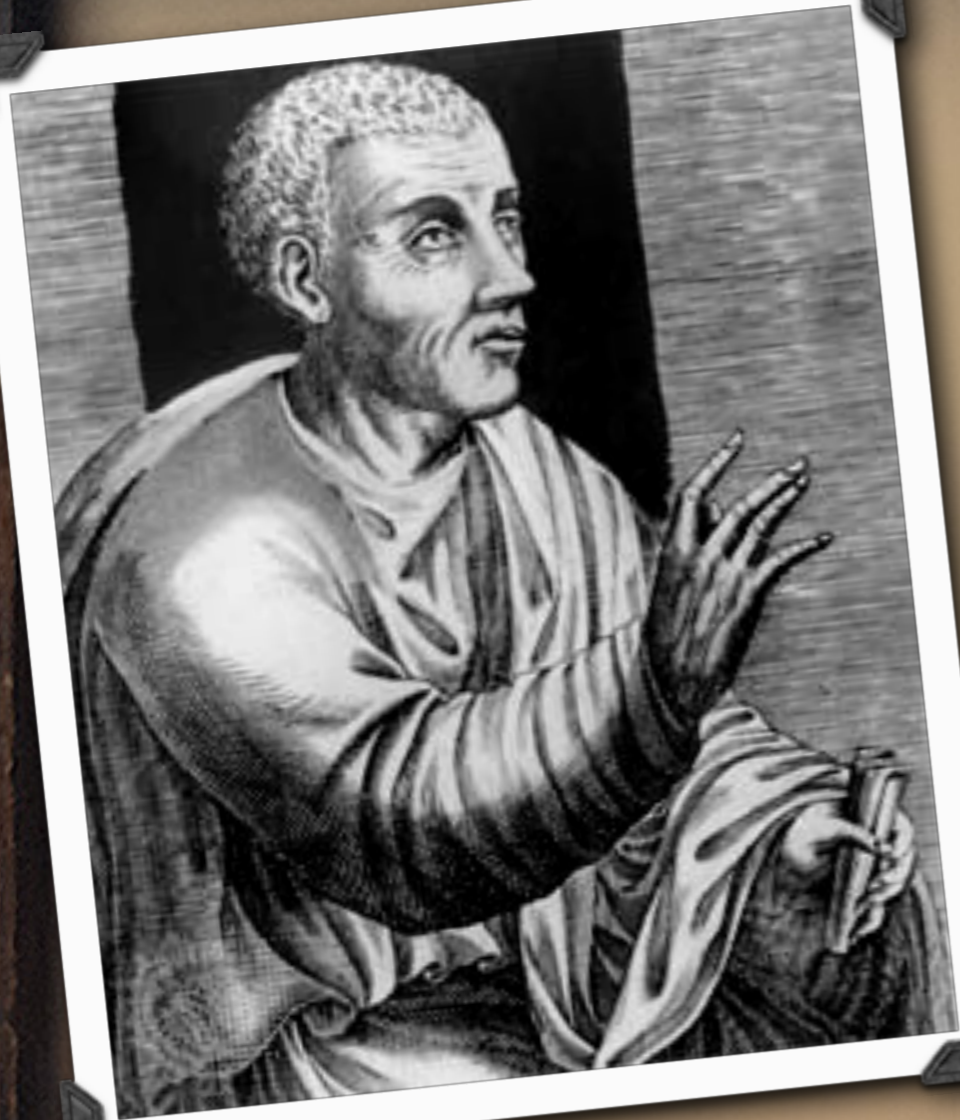


CYFLWYNIAD



Addas i ddisgyblion hanes CA2. Gall gael ei ddefnyddio fel adnodd ar ei ben ei hun ond mae ar ei orau law yn llaw a sesiwn chwarae rol 'Grammaticus - Ystafell Ddosbarth Rufeinig' yn Amgueddfa Lleng Rufeinig Cymru. Gweler y dudalen olaf am fanylion archebu sesiwn.

YR YSGOL RUFEGINIG



Roedd athrawesau yn anghyffredin, ond roedd rhai'n bodoli. Roedd Hypatia o Alexandria yn dysgu mathemateg, seryddiaeth ac athroniaeth yn ystod y 5ed ganrif OC.

COSBI

Byddai bechgyn a oedd
yn camymddwyn yn yr
ysgol yn cael eu curo
gyda ffon!

Mae'r bardd Martial yn sôn
am gosb yn ei gerdd
'Epigrams'. Dyma
gyfieithiad.

Nid oedd
pob athro yn
cytuno â'r
math hwn o
gosb.

Gwrandewch ar
farn Quintillian
am guro
bechgyn drwg!

*"Syr ysgolfeistr –
dangoswch drugaredd i'ch
ysgolheigion syml...
gadewch i'r ffon Sgythaidd
a'i garrai gwawdlyd a'ch
cansen creulon –
teyrnwialen yr athro – gael
eu rhoi o'r neilltu'n dawel,
tan Idiau fis Hydref."*

COSBI

Roedd y mathau hyn o gosb yn paratoi bechgyn Rhufeinig ar gyfer y bywyd caled o'u blaenau. Os oedden nhw'n ymuno â'r fyddin Rufeinig gallent gael eu curo â ffon y Canwriad.



Oeddech chi'n gwybod bod ffyn yn dal i gael eu defnyddio i gosbi plant mewn rhai ysgolion ym Mhrydain yn 2003!

DYSGU YN Y CARTREF



Roedd y Rhufeiniaid yn credu mai cartref y teulu oedd y lle naturiol i blentyn gael ei fagu a'i addysgu.

Byddai'r merched yn aros gartref ac yn dysgu gan eu mamau sut i fod yn wraig Rufeinig dda a sut i ofalu am y cartref.



• •



YSGOL YN AMSER Y RHUFEINIAID.

Ysgol yn amser y Rhufeiniaid.



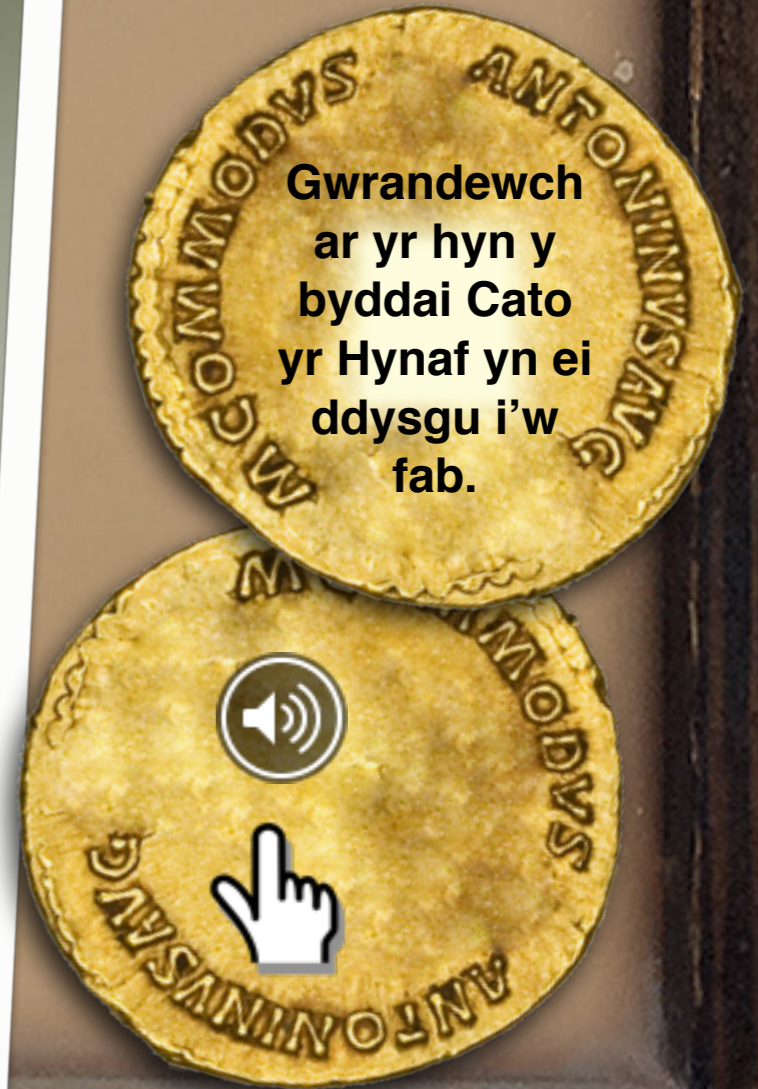
Ffilmio, actio a chyfarwyddo gan Ysgol Gynradd Lodge Hill fel rhan o ddiwrnod Plant mewn Amgueddfeydd.

O'R TAD I'R MAB

Mae'r cofiannydd Groegaidd, Plutarch, yn rhoi rhywfaint o wybodaeth am beth y byddai tad Rhufeinig yn ei ddysgu i'w fab yn ei gofiant am y gwladweinydd Rhufeinig, Cato yr Hynaf.



Gwrandewch ar yr hyn y byddai Cato yr Hynaf yn ei ddysgu i'w fab.



DIWRNOD YN YR YSGOL

Disgrifiad o ddiwrnod disgybl yn yr ysgol o lawlyfr ysgol o'r 3edd Ganrif OC.

“Rwy’n mynd i’r ysgol. Rwy’n mynd i mewn ac yn dweud, ‘Bore da athro.’ Mae fy nghaethwas yn rhoi’r tabled i mi; rwy’n estyn yr ysgrifbin ac yn eistedd yn fy lle: rwy’n dileu a chopio gan ddilyn y model. Wedyn, rwy’n dangos fy ysgrifen i’r athro, sy’n gwneud pob cywiriad.

Pan fydd yr athro yn gofyn iddynt, mae’r rhai bach yn cymryd rhan mewn gwaith llythrennau a sillafau, ac mae un o’r myfyrwyr hŷn yn eu hynganu ar goedd iddynt. Mae eraill yn adrodd y geiriau yn eu trefn i’r athro cynorthwyol ac yn ysgrifennu penillion. Gan fy mod yn y grŵp cyntaf, rwy’n cofnodi’r hyn sy’n cael ei ddweud.”



Cliciwch yma i glywed am ddyddiau ysgol Augustine o Hippo

Y DEUDDEG TABL

Yn gynnar yn eu haddysg, roedd bechgyn yn cael eu hannog i ddysgu'r Deuddeg Tabl. Rhestr o ddeddfau Rhufeinig a grëwyd yn ystod y 5ed Ganrif CC oedd hon. Roedd dysgu'r deddfau hyn yn cael ei ystyried yn bwysig er mwyn datblygu cymeriad Rhufeinig cryf. Dysgodd yr Areithiwr a'r Gwleidydd Rhufeinig, Cicero, y Deuddeg Tabl pan oedd yn fachgen ac roedd yn credu eu bod yn un o'r gwersi pwysicaf mewn addysg Rufeinig.

“Byddem yn dysgu'r Deuddeg Tabl yn fechgyn ysgol, fel gwर्स anhepgor.”

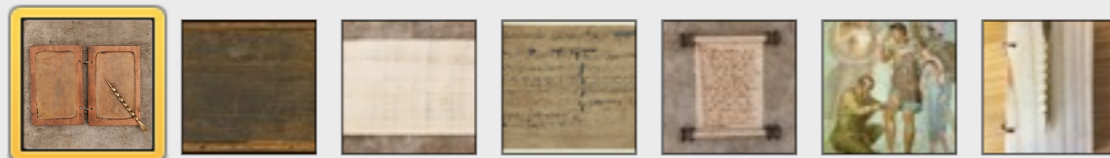


LLADIN

Dysgu sut i ysgrifennu



Weithiau byddai athrawon yn ysgrifennu llythrennau yn ysgafn ar dabled cwyr er mwyn i'r plant ysgrifennu dros y llythrennau.



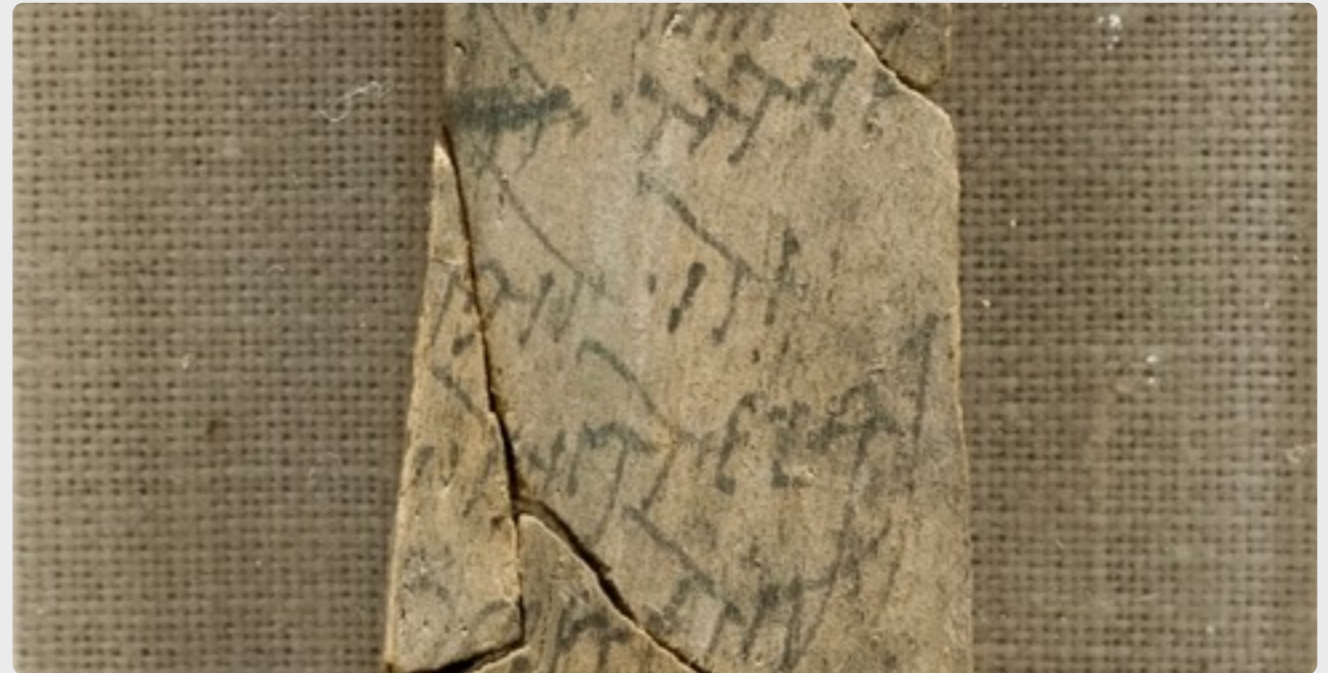
LLADIN

Oeddech chi'n gwybod?
Y Rhufeiniad oedd yn
gyfrifol am ddod ag
ysgrifennu i Brydain!

Yn union fel y gwnawn ni
heddiw, roedd y Rhufeiniaid
yn ysgrifennu ar bopeth er
mwyn cadw cofnodion,
diddanu a marcio
perchnogaeth.

Allwch chi ddychmygu byw
mewn byd heb ysgrifennu?

**Ble allwch chi ddod o hyd i dystiolaeth o
ysgrifennu yn Amgueddfa Lleng Rufeinig Cymru?**



**Dyma ran o dabled ysgrifennu pren gydag
arysgrif mewn inc. Dyma'r llawysgrifen hynaf
yng Nghymru!**



• •



GORCHMYNION LLADIN

Byddai llawer o fechgyn Rhufeinig yn ymuno â'r fyddin Rufeinig, felly byddai'n ddefnyddiol dysgu gorchmynion Lladin ac enwau offer milwrol.

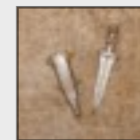
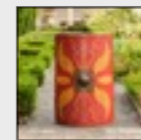
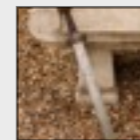
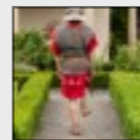
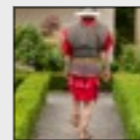
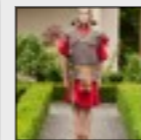


Gwyliwch y fideo i glywed gorchmynion Lladin.

Dysgwch y geiriau hyn i orymdeithio fel Rhufeiniwr.



LAXARTE! (LACS-AR-TE) = YMLACIWCH!



PRAWF LLADIN

Cafodd Lladin effaith fawr ar lawer o ieithoedd heddiw. Edrychwch ar y tebygrwydd a'r gwahaniaethau rhwng y geiriau hyn:

Profwch eich gwybodaeth o'r iaith Ladin drwy ddarganfod geiriau yn y Chwilair:

LLADIN	CYMRÆEG	SAESNEG	FFRANGEG
AURUM	AUR	GOLD	OR
BRACCHIUM	BRAICH	ARM	BRAS
CASTRUM	CASTELL	CASTLE	CHATEAU
DEUS	DUW	GOD	DIEU
LIBER	LLYFR	BOOK	LIVRE
MILLE	MIL	THOUSAND	MILLE
SENATE	SENEDD	SENATE	SENAT
THEATRUM	THEATR	THEATRE	THEATRE

Prawf Hawdd

B K J S P N
E V B E Q L
D C D A T P
R W O R D H
V S T C O N
H G F H Y L

Prawf Caled

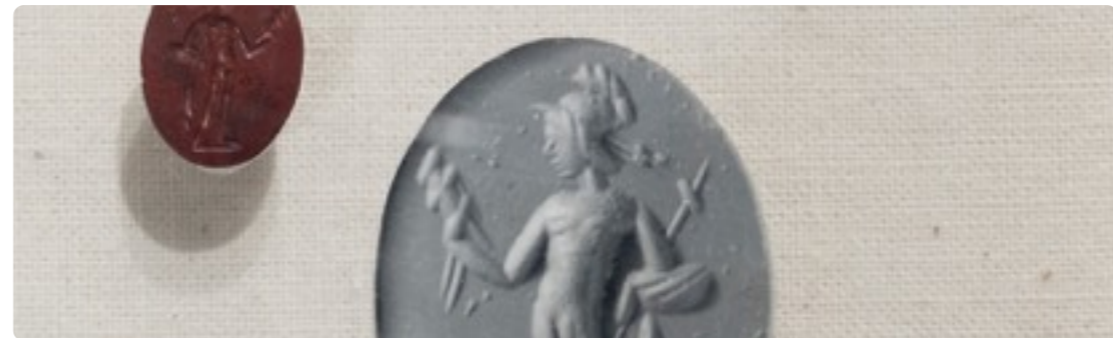
B K J S P N
E V B E Q L
D C D A T P
R W O R D H
V S T C O N
H G F H Y L



GROEG HYNAFOL

Roedd disgwyl i fechgyn Rhufeinig cyfoethog ddysgu Groeg hynafol gan fod hyn yn cael ei ddefnyddio yn rhan ddwyreiniol yr ymerodraeth.

Byddai bechgyn Rhufeinig yn darllen a chofio llinellau o lenyddiaeth a barddoniaeth epig Groeg.



Roedd y gerdd epig, yr Iliad, yn ffefryn i lawer o fechgyn. Roedd y gerdd yn sôn am Ryfel Caerdroea a'r arwr Achilles. Dyma un o'r gemau o'n casgliad sydd â llun o Achilles wedi'i gerfio arno.

• •



YR WYDDOR ROEGAIDD

Ymarferwch llythrennau'r Wyddor Roegaidd. Mae'n dweud wrthyfch sut i ddweud y llythrennau ar y dde.



Gwyliwch y fideo i glywed yr wyddor mewn Hen Roeg.

α - AL-FΛH

β - BΛY-TΛH

γ - GΛM-ΛH

δ - DEL-TΛH

ε - EP-SI-LON

ζ - ZΛY-TΛH

η - ΛY-TΛH

θ - THΛY-TΛH

ι - EYΕ-O-TΛH

κ - CAP-ΛH

λ - LΛM-DΛH

μ - MEW

ν - NEW

ξ - ZAI

ο - OM-E-CRON

π - PIE

ρ - RO

σ - SIG-MΛH

τ - TΛW

υ - OOP-SI-LON

φ - FIE

χ - KIE

ψ - SIGH

ω - O-MΛY-GΛH



YMARFERWCH ROEG HYNAFOL

Cliciwch ar y pensil i
ymarfer hanner cyntaf
yr Wyddor Roegaidd.



Cliciwch ar y pensil i
ymarfer ail hanner yr
Wyddor Roegaidd.



MATHEMATEG

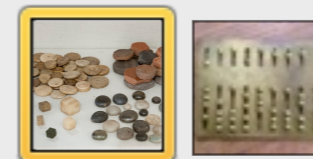
Roedd mathemateg yn bwnc pwysig yn oes y Rhufeiniaid yn union fel y mae heddiw.

Er mwyn dysgu mathemateg byddai bechgyn Rhufeinig yn aml yn cael eu gorchymyn i adrodd “un ac un yw dau, dau a dau yw pedwar...”

Ydych chi erioed wedi gwneud hyn?



Mewn gwersi mathemateg byddai plant yn aml yn defnyddio cownteri o'r enw Lupines.



RHIFOLION RHUFEINIG

Heddiw, rydym yn defnyddio rhifau Arabaidd i gyfrif ond roedd y Rhufeiniaid yn defnyddio rhifau gwahanol o'r enw rhifolion.

Byddwch yn aml yn eu gweld ar glochau ac ar ddiwedd rhaglenni'r BBC lle y bydd y dyddiad mewn rhifolion.



I	=	1
II	=	2
V	=	5
X	=	10
XX	=	20
L	=	50
LX	=	60
C	=	100

PRAWF RHIFOLION RHUFEINIG

$$I = 1$$

$$II = 2$$

$$V = 5$$

$$X = 10$$

$$XX = 20$$

$$L = 50$$

$$LX = 60$$

$$C = 100$$

Beth yw gwerth y rhifolyn hwn?

Question 1 of 5



- A. 2
- B. 4
- C. 3
- D. 30

CERRIG BEDDI RHUFEINIG



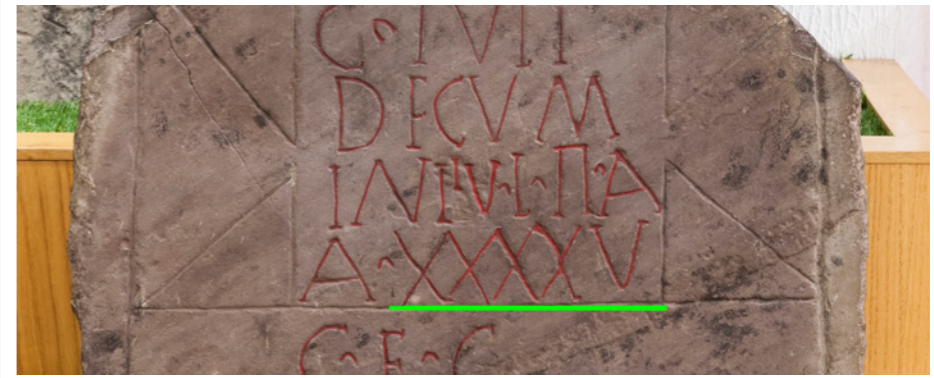
Mae llawer o'r cerrig beddi Rhufeinig sy'n cael eu harddangos yn yr amgueddfa yn dweud wrthym faint oedd oed y person a fun farw.

Profwch eich gwybodaeth am rifolion Rhufeinig i gyfrifo oed rhai o'r bobl y mae eu henwau ar y cerrig beddi.

Rydym wedi tanlinellu eu hoedran mewn Gwyrdd.

Question 1 of 4

Carreg fedd Caius Julius Decimus yw hon. Faint oedd ei hoed hi pan fu farw?



- A. 35
- B. 45
- C. 55
- D. 43



GWYBODAETH ARCHEBU

Grammaticus - Ystafell Ddosbarth Rufeinig

Dewch i ddarganfod sut oedd y Rhufeiniaid yn dysgu plant yn y sesiwn chwarae rol drawsgwricwlaidd hon. Trwy ystyried iaith, rhifedd a llythrennedd bydd disgyblion yn dysgu mwy am gymdeithas Rufeinig dan arweiniad llym athro Rufeinig.

Addas i ddosbarthiadau Cyfnod Allweddol 2.

I gael mwy o wybodaeth am hyn a'n gweithdai addysg eraill, ewch i'n gwefan:

<https://amgueddfa.cymru/rufeinig/addysg/>

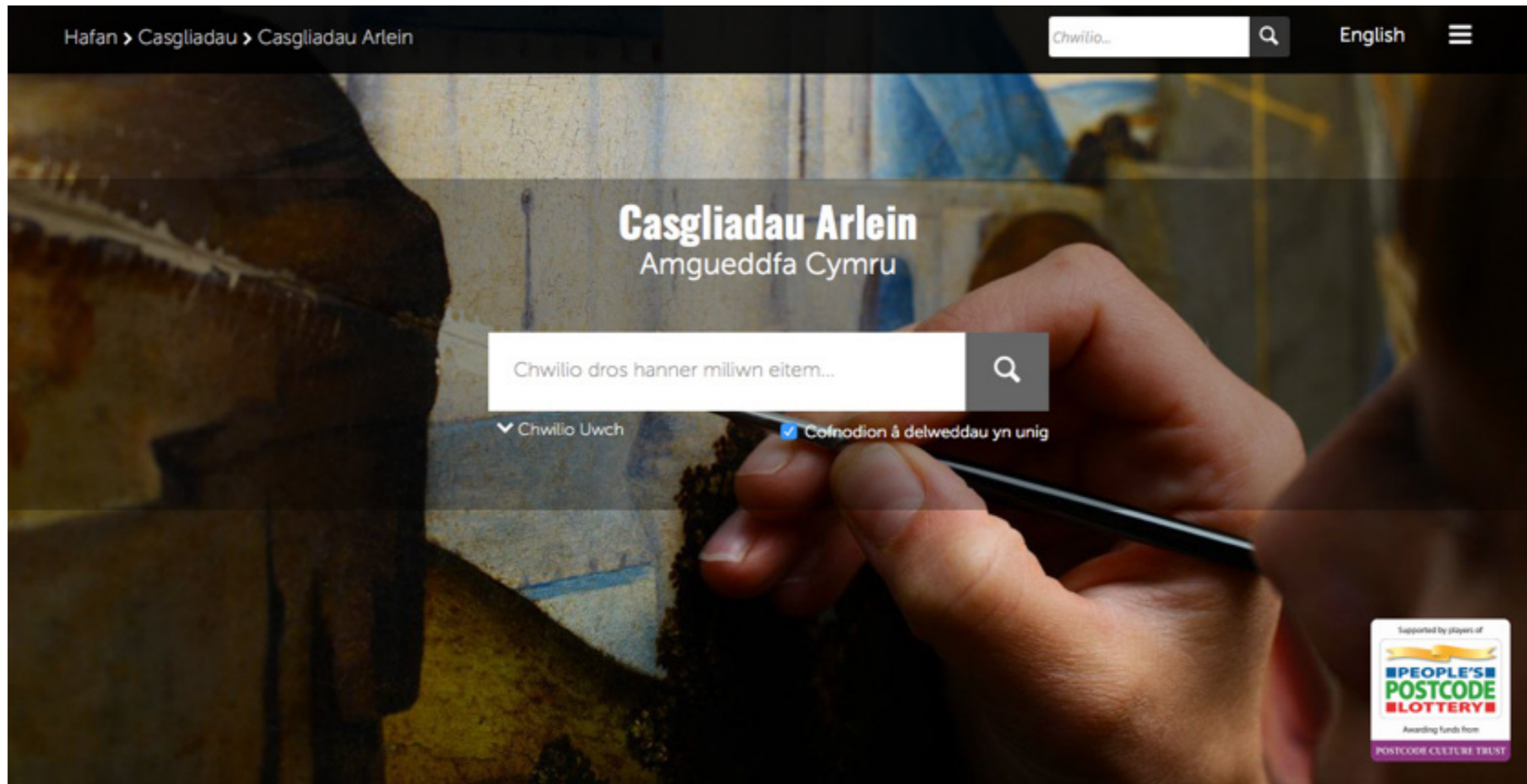
Gwybodaeth hygyrchedd



Rhaid i bob ysgol a grŵp archebu ymlaen llaw, hyd yn oed os nad ydynt yn archebu gweithdy.

Ffoniwch (029) 20573546 i archebu eich lle.

Byddwch yn greadigol gyda chasgliadau'r Amgueddfa!



Chwiliwch am dros hanner miliwn o wrthrychau a gwybodaeth ddibynadwy i greu eich projectau digidol!

Gwellwch eich cymwyseddau digidol trwy gynllunio a chwilio casgliadau digidol yr Amgueddfa.

<https://amgueddfa.cymru/casgliadau/>

Ychwanegwch eich stori chi at hanes Cymru!



Casgliad y Werin Cymru People's Collection Wales



Darganfyddwch ffotograffau, dogfennau a straeon gwych am hanes a diwylliant Cymru.

Chwiliwch ar Hwb neu wefan Casgliad Y Werin

www.casgliadywerin.cymru



Uwchlwythwch brojectau eich dosbarth i'r wefan a datblygu sgiliau digidol allweddol sy'n gysylltiedig a'r Fframwaith Cymhwysedd Digidol.



Defnyddiwch y cynlluniau gwrs i ddeall metadata a hawlfraint.